

### Dienos frazė

*Action is the foundational key to all success.*

### Rinkos pulsas

- Rinkos dalyviams lūkuriuojant JAV lapkričio mėn. darbo rinkos ataskaitos, akcijų indeksų pokyčiai buvo kuklūs, bet teigiami (S&P 500 +0,15%, CAC 40 +0,03%, NIKKEI 225 +0,23%). Reuters pranešė, kad Kinijos finansų ministerija svarsto atleisti nuo mūsto mokesčių iš JAV importuojamoms sojos pupelėms ir kiaulienai. Tai svarbus žingsnis, derinant abiejų šalių pozicijas dėl prekybinių santykių suregulavimo. Kinijos akcijų indeksai stiebėsi stipriau – CSI 600 +0,59%, HIS +1,07%. [Plačiau](#)
- JAV dolerį pastaruoju metu spaudė žemyn investuotojų nerimas dėl prastėjančių šalies ekonominių rodiklių, kuriuos galimai lemia išaugusi prekybinė įtampa šalies verslo santykiuose su Kinija, Europa. Šios savaitės praradimai prieš kitų valiutų krepšelių siekia apie 1 proc. [Plačiau](#) OPEC narių ketinimai sumažinti gavybos apimtį nepadarė įspūdžio investuotojams, naftos kaina nežymiai ūgtelėjo. Siekiama naftos gavybą sumažinti 400 tūkst. barelių per dieną. [Plačiau](#)
- Baltijos akcijų rinkoje nuotaikos buvo pakankamai neutralios (OMXBGGI -0,04%). Bendra akcijų apyvarta sumenko iki 684 tūkst. eurų. Aktyviausiai vėl prekiauta Estijos emitentų akcijomis - „Tallinna Sadam“ (-0,01%, 1,98 Eur, 121 tūkst. Eur), „Pro Kapital Group“ (+5,43%, 1,36 Eur, 88 tūkst. Eur), „Silvano Fashion Group“ (-0,04%, 2,11 Eur, 88 tūkst. Eur). [Plačiau](#) Šiaulių bankas, tapęs trečiaja pagal dydį kredito įstaiga Lietuvoje, priskirtas sisteminiams subjektams, ir ECB nuo 2020 m. sausio 1 d. bankui vykdys tiesioginę priežiūrą. [Plačiau](#) AB „Auga Group“ paskelbė pratęsianti obligacijų viešo siūlymo aukcioną iki gruodžio 12 d. [Plačiau](#)

### Pasaulio akcijų indeksai

|  | Reikšmė   | Pokytis per dieną | Pokytis nuo metų pr. |
|--|-----------|-------------------|----------------------|
| <b>Azija</b> (2019-12-06 duomenys 10.45 val. Lietuvos laiku) |           |                   |                      |
| CSI 300 Index (Kinija)                                       | 3902,39   | 0,59%             | 29,62%               |
| NIKKEI 225 Index (Japonija)                                  | 23354,40  | 0,23%             | 16,69%               |
| KOSPI 200 Index (P. Korėja)                                  | 276,56    | 1,19%             | 5,57%                |
| BSE Sensex Index (Indija)                                    | 40458,90  | -0,79%            | 12,17%               |
| <b>JAV</b> (2019-12-05)                                      |           |                   |                      |
| DJIA Index   | 27677,79  | 0,10%             | 18,65%               |
| S&P 500 Index  | 3117,43   | 0,15%             | 24,36%               |
| NASDAQ Index   | 8570,70   | 0,05%             | 29,17%               |
| <b>Lotynų Amerika</b> (2019-12-05)                           |           |                   |                      |
| BOVESPA Index (Brazilija)                                    | 110622,30 | 0,29%             | 25,87%               |
| MEXBOL Index (Meksika)                                       | 42216,03  | 0,06%             | 1,38%                |
| MERVAL Index (Argentina)                                     | 35443,05  | 2,17%             | 17,00%               |

| <b>Vakarų Europa</b> (2019-12-05) |          |        |        |
|-----------------------------------|----------|--------|--------|
| DAX Index (Vokietija)             | 13054,80 | -0,65% | 23,74% |
| FTSE 100 Index (JK)               | 7137,85  | -0,70% | 6,49%  |
| CAC 40 Index (Prancūzija)         | 5801,55  | 0,03%  | 23,02% |

| <b>Baltijos šalys</b> (2019-12-05) |           |        |        |
|------------------------------------|-----------|--------|--------|
| OMXV Index (Lietuva)               | 708,1822  | -0,06% | 14,58% |
| OMXR Index (Latvija)               | 1034,8025 | 0,29%  | 11,53% |
| OMXT Index (Estija)                | 1 189.81  | 0,00%  | 8,99%  |

| <b>Vidurio ir Rytų Europa</b> (2019-12-05) |          |       |        |
|--|----------|-------|--------|
| RTS Index (Rusija)                         | 1430,39  | 0,03% | 34,80% |
| WIG Index (Lenkija)                        | 56338,75 | 0,38% | -3,38% |
| PX Index (Čekija)                          | 1083,94  | 0,43% | 10,21% |
| BUX Index (Vengrija)                       | 44182,07 | 0,24% | 12,89% |
| XU100 Index (Turkija)                      | 1086590  | 0,89% | 19,31% |

Parengė Šiaulių banko Rinkų ir išdo departamento Finansų rinkų skyrius.

Informacijos šaltiniai: *Bloomberg, CNN Money, Reuters, MarketWatch, CNBC, Wall Street Journal.*

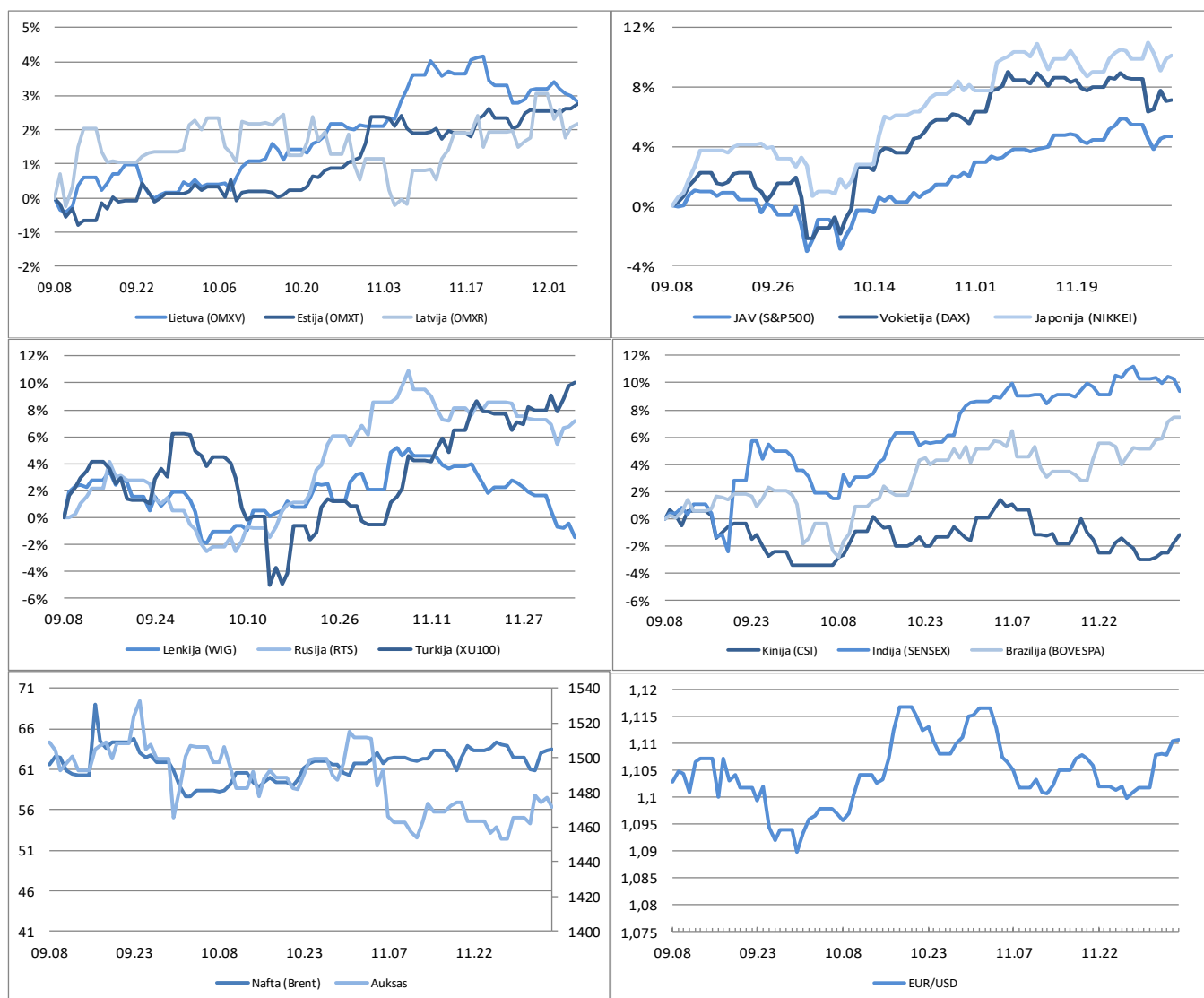
Ši informacija negali būti laikoma investavimo rekomendacija, ir nėra siūlymas pirkti ar parduoti vertybinius popierius arba kitas finansines priemones, taip pat negali būti jokio vėliau sudaryto sandorio pagrindas ar dalis.

## Finansų rinkų naujienos (2019-12-06, penktadienis)

|                              | Matavimo vnt. | Reikšmė | Pokytis per dieną | Pokytis nuo metų pr. |
|------------------------------|---------------|---------|-------------------|----------------------|
| <b>Žaliavos (2019-12-05)</b> |               |         |                   |                      |
| Nafta (Brent)                | USD/bar.      | 63,39   | 0,62%             | 17,92%               |
| Auksas                       | USD/OZ        | 1476,90 | 0,20%             | 14,86%               |
| Varis                        | USD/lb.       | 5870,91 | 0,15%             | 1,84%                |
| Platina                      | USD/OZ        | 900,60  | -0,13%            | 12,35%               |
| Kviečiai                     | USD/bu.       | 523,75  | -0,71%            | 4,17%                |

|                              | Matavimo vnt. | Reikšmė | Pokytis per dieną | Pokytis nuo metų pr. |
|------------------------------|---------------|---------|-------------------|----------------------|
| <b>Valiutos (2019-12-05)</b> |               |         |                   |                      |
| EUR / USD                    |               | 1,1104  | 0,23%             | -3,14%               |
| USD / JPY                    |               | 108,76  | -0,09%            | -0,98%               |
| GBP / USD                    |               | 1,3157  | 0,40%             | 3,00%                |
| USD/ RUB                     |               | 63,7088 | -0,31%            | -8,11%               |

|                                     | Matavimo vnt. | Reikšmė  | Pokytis per dieną | Pokytis nuo metų pr. |
|-------------------------------------|---------------|----------|-------------------|----------------------|
| <b>Palūkanų normos (2019-12-05)</b> |               |          |                   |                      |
| LIBOR 6 mėn. (USD)                  |               | 1,88750  | 0,0000            | -0,9881              |
| EURIBOR 6 mėn.                      |               | -0,33500 | 0,0000            | -0,0980              |
| 10 metų JAV VVP                     |               | 1,81030  | -0,1032           | -0,8877              |
| 10 metų Vokietijos VVP              |               | -0,29400 | -0,0670           | -0,5350              |



Parengė Šiaulių banko Rinkų ir išdo departamento Finansų rinkų skyrius.

Informacijos šaltiniai: *Bloomberg, CNN Money, Reuters, MarketWatch, CNBC, Wall Street Journal.*

Ši informacija negali būti laikoma investavimo rekomendacija, ir nėra siūlymas pirkti ar parduoti vertybinius popierius arba kitas finansines priemones, taip pat negali būti jokio vėliau sudaryto sandorio pagrindas ar dalis.